

Provincie Noord-Brabant

Samenwerking Integrale Gebiedsontwikkeling

Tim den Hartog & Steven Berens



Wat? Kernpunten

Samenwerking voor Integrale Gebiedsontwikkeling



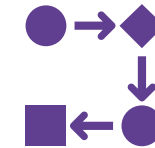
Maatwerk

- Inspelen op de behoefte aan maatwerk en de specifieke context van gebieden.
- Voortborduren op ingezette gebiedskoers en zoeken naar synergiën met bestaande initiatieven.



Samen

- Samenwerking stimuleren tussen agrariërs onderling én tussen agrariërs en andere gebiedspartners zoals waterschappen, lokale overheden & terrein beherende organisaties.



Planmatig

- Eerst samen een gebiedsanalyse en plan van aanpak, vervolgens de uitvoering.
- Een samenhangend geheel van investeringen en niet-investeringen door verschillende stakeholders.

Waarom? Doelen

Samenwerking voor Integrale Gebiedsontwikkeling

Landbouwperspectief & Innovatie

modernisering van de sector door het **bevorderen en delen van kennis, innovatie en digitalisering in de landbouw** en in plattelandsgebieden, en het stimuleren van de **toepassing** ervan

Klimaat

bijdragen aan de **beperking van en aanpassing aan de klimaatverandering**, door de uitstoot van broeikasgassen te verminderen, de koolstofvastlegging te verbeteren of duurzame energie te bevorderen

Water & Bodem

bevorderen van de **duurzame ontwikkeling of het efficiënte beheer van natuurlijke hulpbronnen** zoals water, bodem en lucht, door de afhankelijkheid van chemische middelen te verkleinen

Biodiversiteit

bijdragen aan het **tot staan brengen en ombuigen van biodiversiteitsverlies**, tot versterking van ecosysteemdiensten en de instandhouding van habitats en landschappen

+ Aansluiting op beleidskaders van Provincie en de Waterschappen

Hoe? Integraal Gebiedsplan in 2 fasen

Samenwerking voor Integrale Gebiedsontwikkeling

Vorbereiding

- Oprichten van het samenwerkingsverband
- Opstellen van het integrale gebiedsplan
bestaande uit
 - Afbakening & analyse van uitdagingen
 - Beoogde activiteiten
 - Draagvlak uit het gebied
 - Organisatiestructuur samenwerkingsverband
 - Monitoring, evaluatie & rapportage

Uitvoering

- Uitvoeren van een integraal gebiedsplan en daarin opgenomen maatregelen
- Functioneren van een samenwerkingsverband voor de realisatie van het plan (de samenwerking)

Hoe? Maatregelen

Samenwerking voor Integrale Gebiedsontwikkeling

Investeringsen, min. 75% van subsidie voor uitvoering van het gebiedsplan.

Niet-Investeringsen (management), max. 25% van subsidie voor uitvoering van het gebiedsplan.

**Productieve
Investeringsen**

40 %

**Niet-
Productieve
Investeringsen**

70 %
tot
100 %

**Kennis-
overdracht**

80 %

**Onderzoek &
Innovatie**

80 %

**Draagvlak-
ontwikkeling &
Samenwerking**

100 %

**Vorbereiding
& Uitvoering
Ruilverkaveling**

100 %

Hoe? Maatregelen – Voorbeelden Investeringsen

Samenwerking voor Integrale Gebiedsontwikkeling

Productieve Investeringsen

Landbouwers

- Regelbare drainage
- Elektrische machines of werktuigen
- Vergistingsinstallaties
- Mestverwerkingssystemen
- Emissiearme vloeren
- Precisiebemesting

Niet Productieve

Investeringsen (Landbouwers)

- Herstel en aanleg singels
- Houtwallen, heggen, hagen, bosjes, solitaire bomen
- Pingo's, dobben en drenkpoelen
- Herstel en aanleg van akkerranden, struweelranden
- Vogelakkers en natuurvriendelijke oevers
- Herstel beplanting agrarische erven

Niet Productieve

Investeringsen (niet-landbouwers)

- Investeringsen in waterlopen, (op)vaarten en cultuur-landschappelijk slotenpatroon
- Herstel en aanleg natuurvriendelijke oevers
- Investeringsen voor herstelmaatregelen en (grootschalige) inrichting van gebieden die bijdragen aan verbetering van de waterhuishouding, natuur, klimaatmitigatie en adaptatie en biodiversiteit

Wie? Samenwerkingsverband

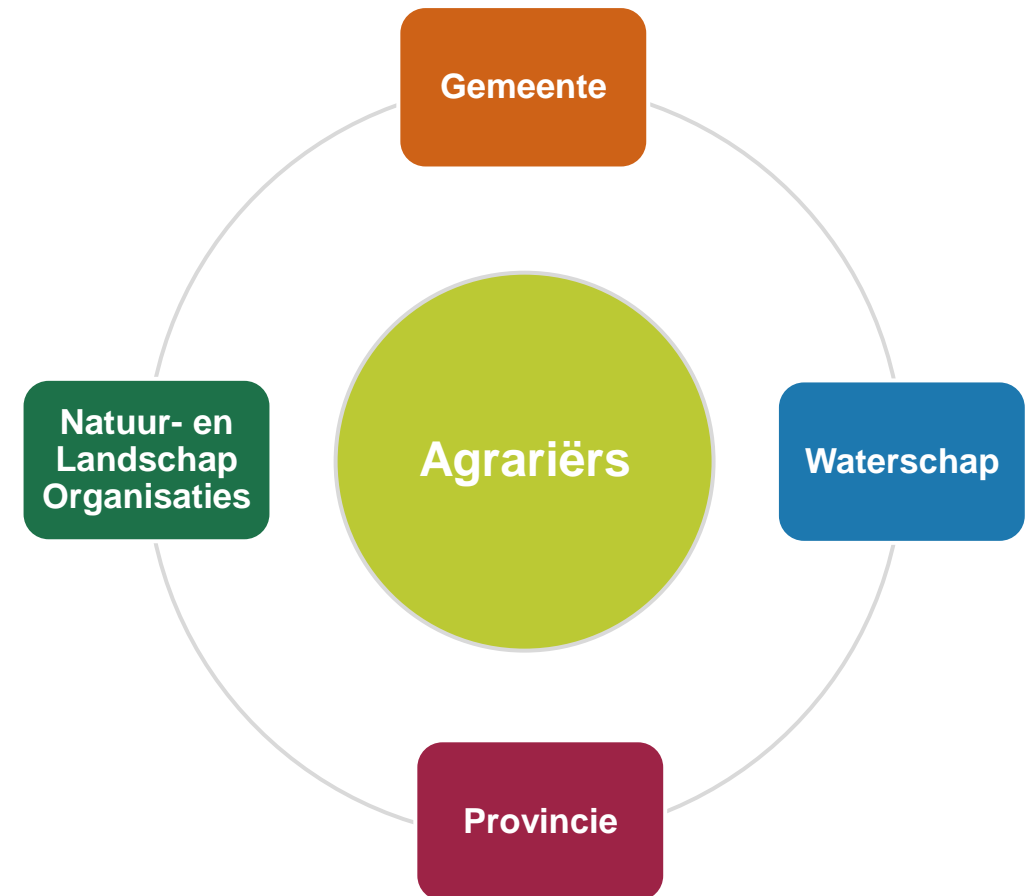
Samenwerking voor Integrale Gebiedsontwikkeling

Samenstelling:

- Minimaal twee partijen, waarvan één landbouwer
- Maximaal één waterschap
- Als ook kennisoverdracht, dan is ook een kennisaanbieder vertegenwoordigd

Samenwerkingsovereenkomst:

- Bepalen taken, verantwoordelijkheden en bevoegdheden van partners
- Vastleggen begroting en financiering en ieders aandeel daarin
- Vastleggen penvoerderschap



Wanneer? 1^e Openstelling

Samenwerking voor Integrale Gebiedsontwikkeling

1. Opstellen van een integraal gebiedsplan.

- **Subsidie:** € 40.000
- **Openstelling:** Najaar 2024*
- **Subsidieplafond:** € 500.000

2. Uitvoering van een integraal gebiedsplan

- **Subsidie:** indicatief € 1.000.000 - € 1.500.000
- **Openstelling:** Najaar 2024*
- **Subsidieplafond:** € 4.200.000
- **Looptijd project:** Maximaal 7 jaar

Hoe? Beoordeling van het Integrale Gebiedsplan

Samenwerking voor Integrale Gebiedsontwikkeling

	Selectie criterium	Wegingsfactor	Te betalen punten	Maximum per criterium
A	Ambitie van het plan ten aanzien van de te realiseren gebiedsdoelen	2	0-5	10
B	Diversiteit van de partijen en aantal samenwerkende partijen	1	0-5	5
C	Draagvlak voor het gebiedsplan	2	0-5	10
D	Effectiviteit van de activiteit	2	0-5	10
E	Efficiëntie van uitvoering van de activiteit	1	0-5	5
F	Haalbaarheid van de activiteit	1	0-5	5
G	Mate van urgentie van de activiteit	1	0-5	5

Wanneer? Planning

Onder voorbehoud

Tijd	Procesverloop
28 maart 2024	SIG Verkenningssessie Provincie Noord Brabant
september 2024	Start bestuurlijk proces
september & oktober 2024	Voorlichtingsbijeenkomsten Provincie Noord Brabant & deelname aan evenementen regio's
Eind 2024	1 ^e openstelling Samenwerking Integrale Gebiedsontwikkeling <i>voorbereiding</i> € 500.000 / 100% EU-overheveling
Eind 2024 tot begin 2025	1 ^e openstelling Samenwerking Integrale Gebiedsontwikkeling <i>uitvoering</i> € 4.200.000 / 100% EU-overheveling
Zomer 2025	Evaluatie resultaten 1 ^e openstelling
Eind 2025	2 ^e openstelling Samenwerking Integrale Gebiedsontwikkeling <i>uitvoering</i> € 8.400.000 / EU-ELFPO (€3.400.000) + Provinciale en Regionale Cofinanciering (€ 5.000.000)

Meer informatie

Praktische Informatie:

- [Meer informatie](#) over het GLB in Brabant
- [Regeling](#) Europese Landbouwsubsidies GLB
- [Website](#) Uitvoeringsorganisatie Stimulus

Inspiratie:

- [GLB-pilot](#) Gebiedsgerichte Aanpak & 25 Lessons Learned

Specifieke vragen?

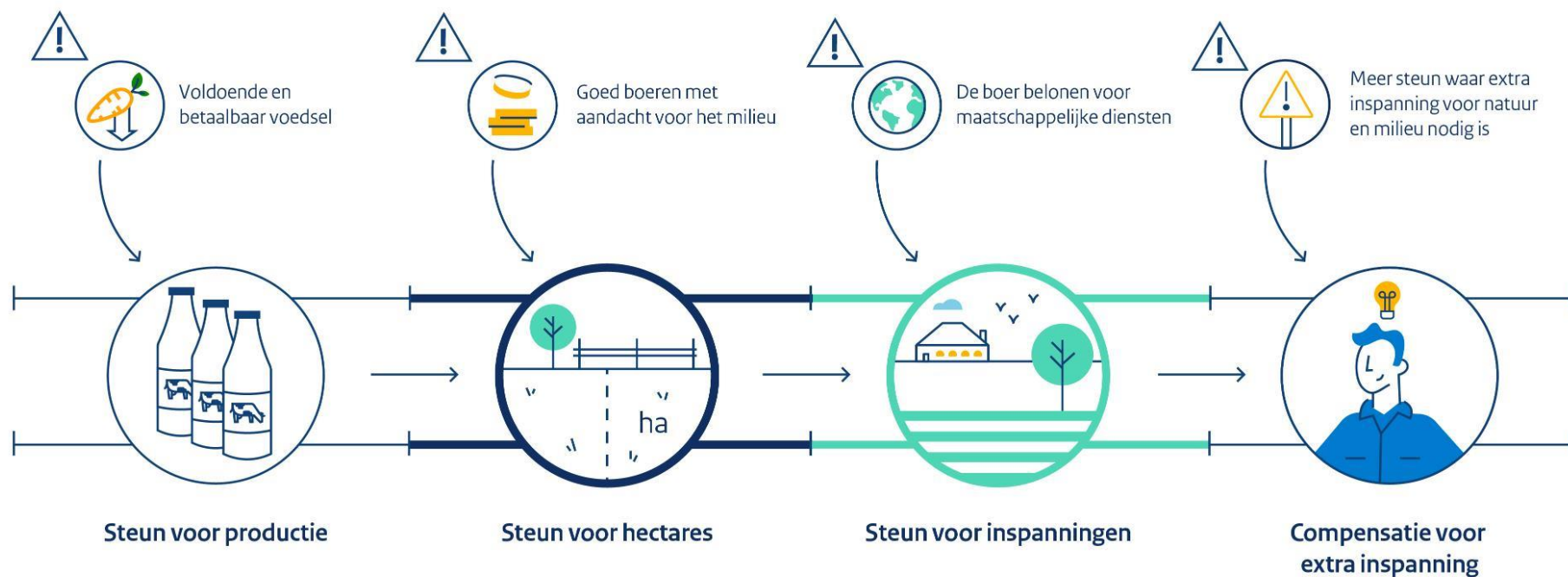
- [Tim den Hartog](#) Beleidscoördinator GLB | +31(0)627745061 | tdhartog@brabant.nl
- [Steven Berens](#) Onder. Beleidscoördinator GLB | +31 (0)6576148 97 | sberens@brabant.nl

Naslagwerk

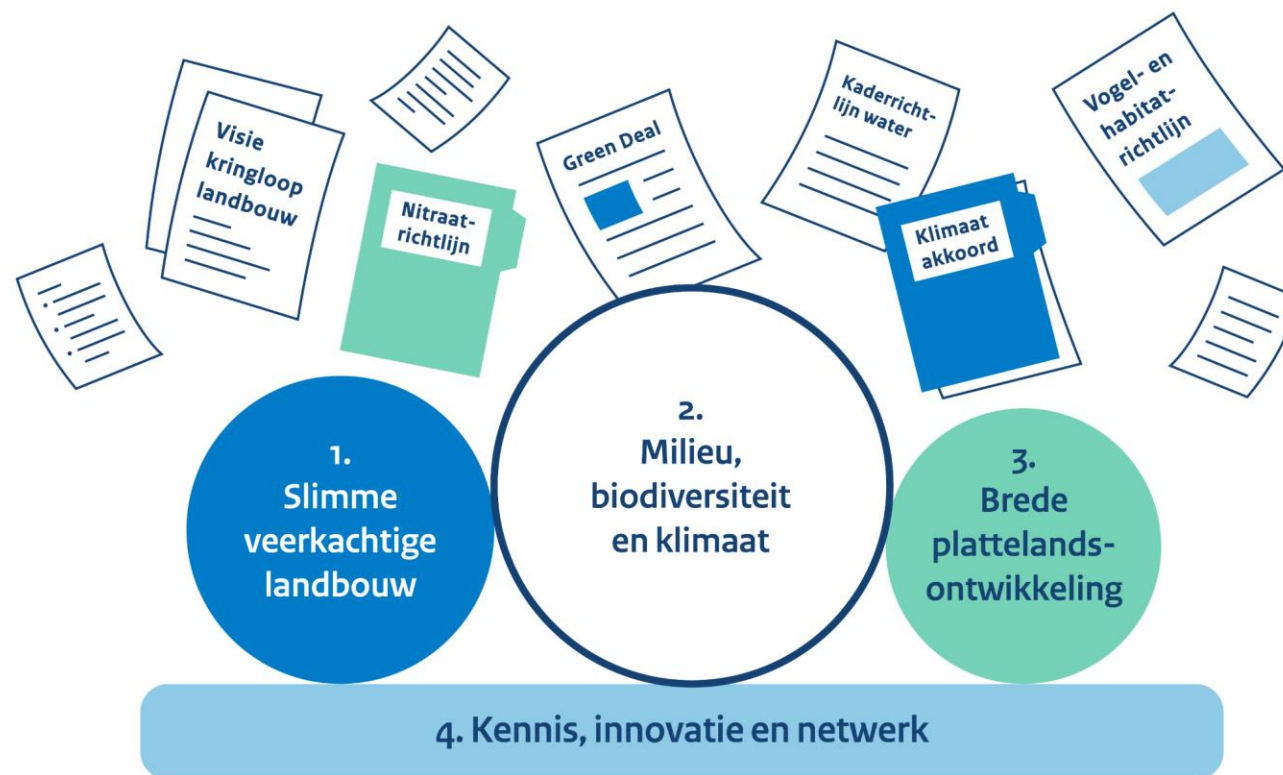
Samenwerking voor Integrale Gebiedsontwikkeling

Context: Het GLB 23-27

Nieuwe perspectieven op het GLB door de jaren heen



Context: Het GLB 23-27

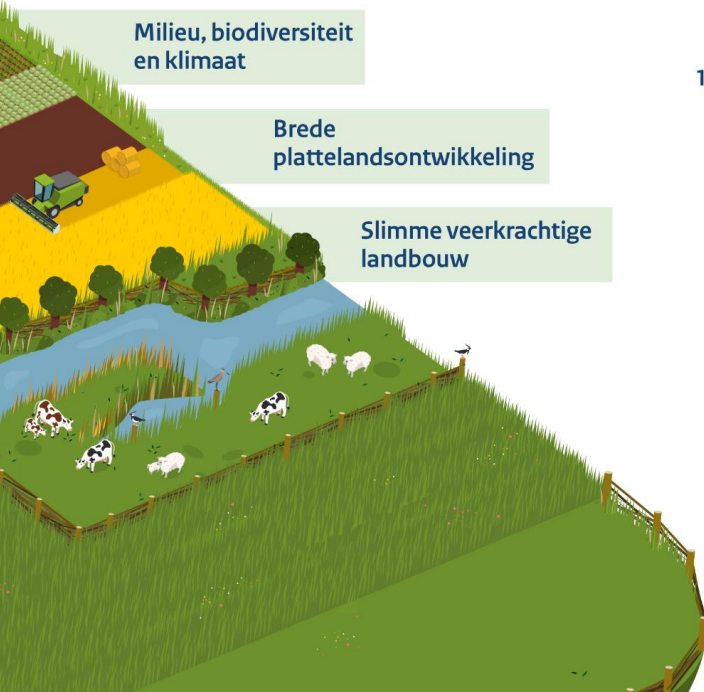


Context: Het GLB 23-27

Toekomstbestendig boeren, naar een veerkrachtig platteland

Het nieuwe GLB van 2023 tot 2027

Wat willen we bereiken?



Hoe gaan we dat doen?

1. Subsidies voor maatschappelijke diensten



2. Nieuwe verdienmodellen



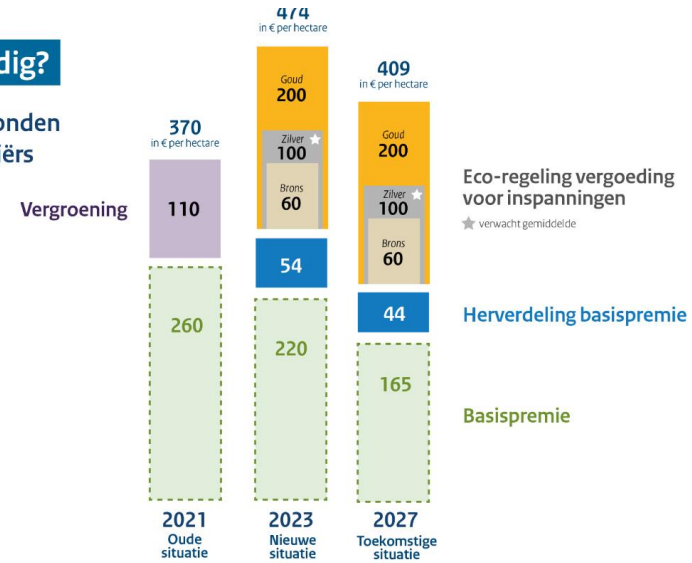
3. Samenwerken in gebieden



4. Blijven leren

Wat is daar voor nodig?

Gevolgen grondgebonden subsidies voor agrariërs



Het GLB budget 2023-2027 is €4,7 miljard in totaal



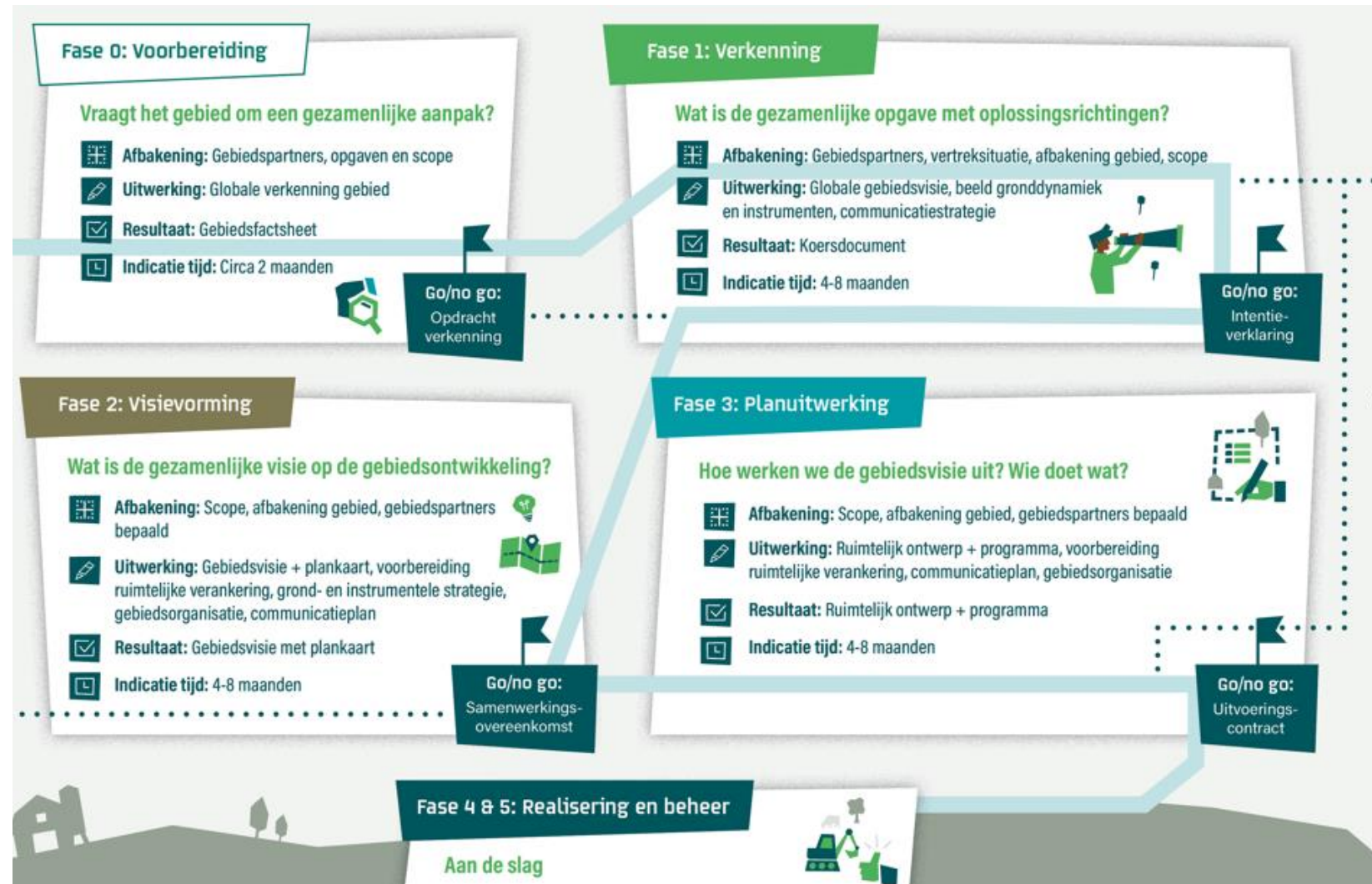
Context: Samenwerking voor Integrale Gebiedsontwikkeling (GLB 23-27)

De bedoeling is dat **agrariërs en andere gebiedspartners** middels deze interventie worden uitgenodigd en gefaciliteerd om met elkaar **een gebiedsanalyse** te doen, een plan van aanpak op te stellen en dit vervolgens **ook uit te voeren**, ter versterking van de doelen op het gebied van **klimaat, water en biodiversiteit** en het overstijgende doel voor **een slimme landbouw** en een leefbaar platteland.

De verwachting is dat door **de partners in het gebied zelf aan het roer te zetten** in de versterking van hun gebied op de doelen klimaat, water en biodiversiteit, sneller verbetering in het gebied wordt gerealiseerd dan wanneer individuele gebiedspartners afzonderlijk acties aanvragen en uitvoeren, of wanneer van bovenaf regels worden opgelegd.

Door deze aanpak worden agrarisch ondernemers en andere gebiedspartijen uitgedaagd om hun gebied echt in kaart te brengen en vervolgens **gezamenlijk acties te bedenken en uit te voeren** om het te versterken.

Context: Gebiedsgerichte Aanpak (GGA)

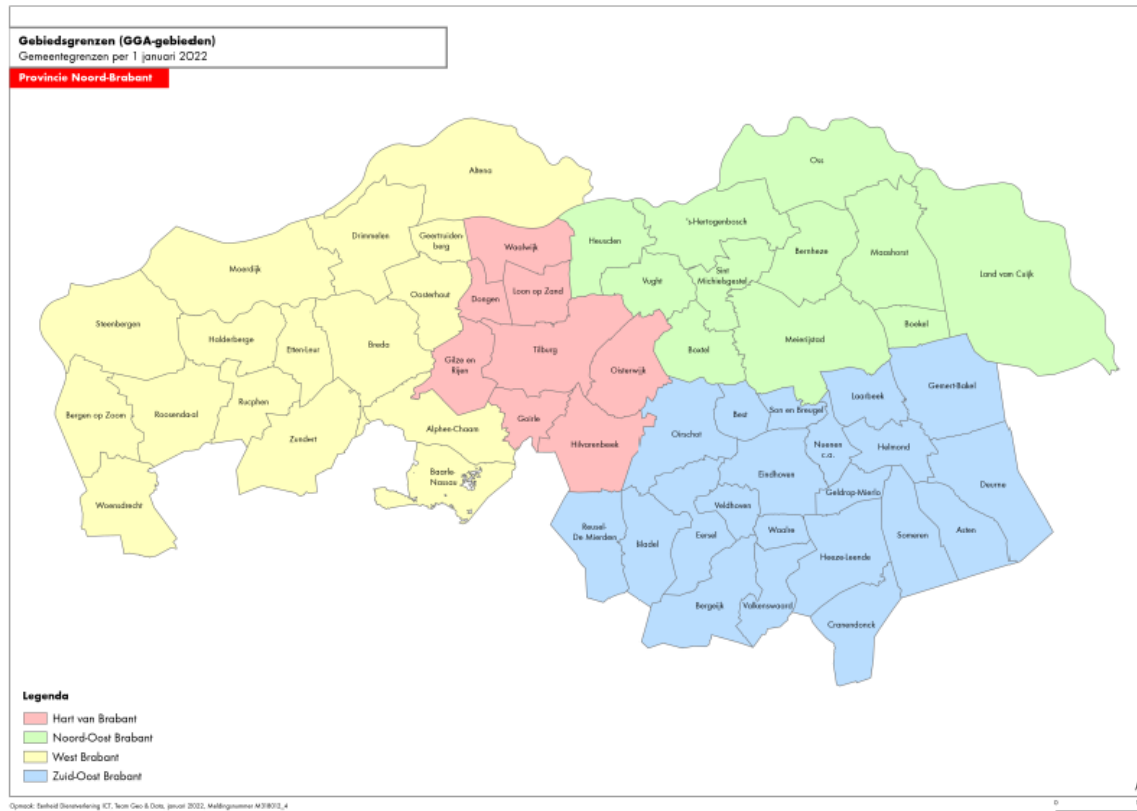


Context: Gebiedsgerichte Aanpak (GGA)

Complementariteit:

- Door de in het gebiedsplan vereiste beschrijving van de **aansluiting tussen de activiteiten in het gebiedsplan en de Provinciale en waterschap doelen**, wordt geborgd dat in een specifiek gebied projecten in het kader van NPLG en in het kader van deze interventie complementair zijn aan elkaar en elkaar waar mogelijk versterken.

Waar? GGA gebieden en beheersgebieden Waterschappen



Hoe? Integraal Gebiedsplan in 2 fasen – Toelichting voorbereiding

Samenwerking voor Integrale Gebiedsontwikkeling

Activiteiten:

- Het oprichten van het Samenwerkingsverband
- Het (laten) opstellen van het Integrale Gebiedsplan
- De voorbereiding voor het realiseren van het Integrale Gebiedsplan
- Het treffen van voorbereidingen voor en inrichten van een samenwerkingsverband in de vorm van een operational group in het kader van EIP

Hoe? Integraal Gebiedsplan in 2 fasen – Toelichting voorbereiding

Samenwerking voor Integrale Gebiedsontwikkeling

Een gebiedsplan bestaat uit:

- Afbakening, analyse en uitdagingen van het gebied
- Beoogde activiteiten die in het gebied worden uitgevoerd
- Aangetoond draagvlak uit het gebied
- De verschillende partijen die betrokken zijn bij het integrale gebiedsplan
- De organisatiestructuur van het samenwerkingsverband
- Belanghebbenden en de relatie met de belanghebbenden bij het gebiedsplan
- De wijze waarop monitoring en evaluatie over de voortgang plaatsvindt gedurende het project
- De wijze waarop over de resultaten wordt gerapporteerd

Hoe? Integraal Gebiedsplan in 2 fasen – Toelichting uitvoering

Samenwerking voor Integrale Gebiedsontwikkeling

Activiteiten:

- Uitvoeren van een integraal gebiedsplan
- Het functioneren van een samenwerkingsverband voor de realisatie van het plan (de samenwerking)

Aanvraag door:

- Een natuurlijk persoon of rechtspersoon die aantoonbaar de penvoerder van het samenwerkingsverband is
- Het samenwerkingsverband betreft een nieuwe samenwerking of een bestaande samenwerking die nieuwe activiteiten gaan uitvoeren

Hoe? Beoordeling van het Integrale Gebiedsplan - Toelichting

Samenwerking voor Integrale Gebiedsontwikkeling

Selectie criterium

A Ambitie van het plan ten aanzien van de te realiseren gebiedsdoelen

Toelichting

- Passend binnen provinciaal en gemeentelijk beleid?
- Voldoende beleidsdoelen geraakt? Biodiversiteit, milieu en/of klimaat?
- Nieuwe elementen in de gebiedsprocessen en extra opbrengst?

Hoe? Beoordeling van het Integrale Gebiedsplan - Toelichting

Samenwerking voor Integrale Gebiedsontwikkeling

Selectie criterium

B Diversiteit van de partijen en aantal samenwerkende partijen

Toelichting

- Alle relevante gebiedspartijen aan boord? Naast landbouwers ook overheden, natuur- en landschapsorganisaties en andere initiatieven?
- Steunen overheden het gebiedsplan (ook financieel)?

Hoe? Beoordeling van het Integrale Gebiedsplan - Toelichting

Samenwerking voor Integrale Gebiedsontwikkeling

Selectiecriteria

Toelichting

C	Draagvlak voor het gebiedsplan	<ul style="list-style-type: none">• Voldoende landbouwers die mee willen met het plan?• Voldoende partijen die financieel bijdragen?
---	--------------------------------	---

Hoe? Beoordeling van het Integrale Gebiedsplan - Toelichting

Samenwerking voor Integrale Gebiedsontwikkeling

Selectie criterium

D Effectiviteit van de activiteit

Toelichting

- Doelen voldoende concreet uitgedrukt met gebruik van KPI's? Van gebiedsanalyse naar streefbeelden straks.
- Gebiedsdoelen op de juiste wijze uitgewerkt naar activiteiten zoals investeringen, kennisoverdracht en bewustwording en samenwerking voor innovatie?

Hoe? Beoordeling van het Integrale Gebiedsplan - Toelichting

Samenwerking voor Integrale Gebiedsontwikkeling

Selectiecriteria

Toelichting

E Efficiëntie van uitvoering van de activiteit

- Penvoerder voldoende inhoudelijke en financiële expertise, draagvlak in het gebied en financiële draagkracht?
- Staan de kosten in de juiste verhouding tot de opbrengsten waaronder de proceskosten?

Hoe? Beoordeling van het Integrale Gebiedsplan - Toelichting

Samenwerking voor Integrale Gebiedsontwikkeling

Selectie criterium

F Haalbaarheid van de activiteit

Toelichting

- Samenwerking voldoende georganiseerd?
- Voorzien in de nodige flexibiliteit voor aanpassingen in de plannen?
- Voldoende ruimte voor een lerende aanpak?

Hoe? Beoordeling van het Integrale Gebiedsplan - Toelichting

Samenwerking voor Integrale Gebiedsontwikkeling

Selectie criterium

Toelichting

G | Mate van urgentie van de activiteit

- Is in het gebied sprake van een noodzakelijk opgave voor de doelen klimaat, water en biodiversiteit?